



BANCA DEL LATTE UMANO DONATO
Clinica Mangiagalli



Fondazione IRCCS Ca' Granda
Ospedale Maggiore Policlinico

Sistema Socio Sanitario



Regione
Lombardia



Quando lo accudiva paziente e affettuosa
lei non sapeva chi sarebbe diventato.
Quel piccolo essere tra le sue braccia
aveva mille e più possibili strade davanti a sé
e a lei non importava altro
che poter continuare a donargli la possibilità di percorrerle.
Una piccola occupazione, per lei, nutrire quel neonato,
con così tante speranze, con il suo latte,
ma quanta gioia.
Quel bambino si chiamava Ulisse.
Tante sono le strade che ha potuto percorrere
e tante ne continua a percorrere oggi.
Con piede deciso viaggia sulla carta stampata
raccolta sui banchi di una scuola,
su una panchina soleggiata nel parco,
in biblioteca, nella mani stanche di un vecchio,
seguitando così a dare il messaggio più bello:
la possibilità di essere.
La stessa possibilità che quietamente
in principio gli aveva dato lei, Euriclea, la sua nutrice.
La stessa possibilità che è data a molti
potrebbe essere data a tutti

**grazie a loro,
nutrici.**

Il latte materno

Il latte materno è l'alimento perfetto per noi neonati, non solo ci nutre ma ci protegge facendoci crescere sani e forti, poi, per chi come me è prematuro, o è affetto da patologia, il latte di mamma può significare la vita. Pesiamo così poco che bastano poche gocce per stare bene un giorno intero.

IL LATTE MATERNO RISPONDE PERFETTAMENTE ALLE ESIGENZE NUTRITIVE DEL BAMBINO, ADEGUANDO LA SUA QUALITÀ A SECONDA DEI BISOGNI E DELLE FASI DI CRESCITA, CAMBIANDO CONSISTENZA E COMPOSIZIONE NON SOLO DA SETTIMANA A SETTIMANA, MA ANCHE NELL' ARCO DELLA GIORNATA, GARANTENDO LA CRESCITA E IL PERFETTO SVILUPPO DEL SISTEMA IMMUNITARIO.



Quali mamme possono donarci il latte?

Il latte è uguale per tutti.

Per questo motivo tutte le mamme, in buona salute e che stanno allattando, possono aiutarci. Allattare è così naturale che sono sicuro ti sarà facile pensare un po' anche a noi.

Tu, che sei mamma, sai che il tuo latte è un dono prezioso, che, se vuoi, puoi condividere.

IL LATTE È CONSIDERATO IDONEO

PER ESSERE DONATO FINO AL DODICESIMO MESE DI ALLATTAMENTO

Diventare donatrice è semplice: nella maggior parte dei casi bastano un colloquio con il medico responsabile, la compilazione di un questionario e un semplice esame del sangue.





1



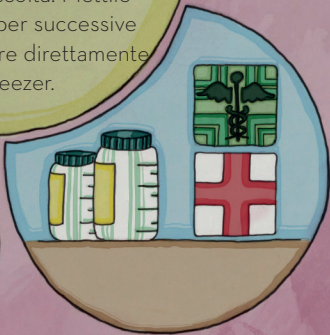
COME PREPARARTI

Lava le mani con acqua e sapone, il seno con una garzina imbevuta d'acqua. Lava e sterilizza tutti gli accessori utilizzati per l'estrazione del latte.

3

COME CONSERVARE IL LATTE

Riempi di latte il contenitore sterile ed apponi l'etichetta, inserendo il tuo nome e la data della raccolta. Mettilo in frigorifero, per successive aggiunte, oppure direttamente nel freezer.



COSA PUOI FARE TU

2



COME RACCOLLIERE IL LATTE

Puoi raccogliere il latte manualmente o utilizzando il tiralatte in dotazione. Trova una posizione che ti sia comoda e rilassata.

5

COME TRASPORTARE IL LATTE

Utilizza la borsa frigo in dotazione, così il latte arriverà in ospedale congelato, rispettando così la corretta conservazione.

4



COME CONGELARE IL LATTE

Entro 12 ore, dal primo prelievo, il latte va spostato dal frigo al freezer, per assicurarne una perfetta conservazione.





DIVENTARE DONATRICE

Se decidi di diventare donatrice ti verranno fornite tutte le informazioni necessarie su come estrarre correttamente il latte e su come conservarlo.

IL MATERIALE

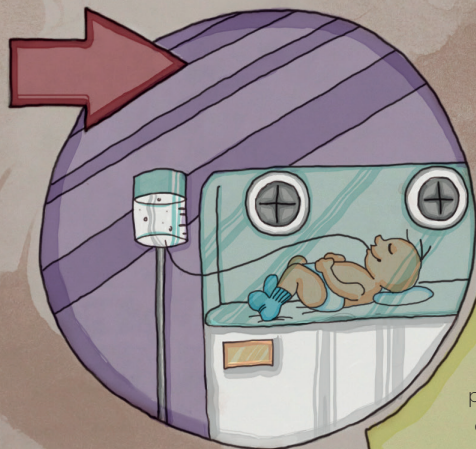
Ti verrà consegnato tutto il materiale necessario: un tiralatte, i contenitori sterili, le etichette e una borsa termica per il corretto trasporto del tuo latte.

COSA FA LA BANCA DEL LATTE DELLA MANGIAGALLI

LA PASTORIZZAZIONE

Il latte donato verrà raccolto in Clinica Mangiagalli e successivamente pastorizzato, secondo le tecnologie più avanzate.

PASTORIZZAZIONE



IL LATTE

Alla fine dei processi di pastorizzazione, il latte verrà conservato presso la Banca del Latte della Clinica Mangiagalli e sarà a disposizione dei neonati ricoverati in terapia intensiva.

COSA FARÀ GIORGIO

7 ANNI

Giorgio è diventato la punta della sua squadra di calcetto: i suoi polmoni sono sani e forti.

36 SETTIMANE

Grazie al latte materno donato, Giorgio è cresciuto bene e torna a casa dalla sua mamma e dal suo papà.

1 ANNO

Le difese immunitarie di Giorgio sono in grado di proteggerlo dalle infezioni.

18 ANNI

Giorgio può affrontare le notti di studio in vista dell'esame di maturità.

Le paure di una mamma

HAI PAURA CHE DONARMI IL LATTE NE TOGLIERÀ AL TUO BAMBINO?

Se una mamma che allatta il proprio bambino ha latte in abbondanza può donarne un po' a noi con tranquillità perché, non solo ci regalerà un nutrimento importantissimo e indispensabile per la nostra crescita, ma non ne toglierà al suo bambino: più la produzione di latte viene stimolata e più una mamma ne produrrà. Il tuo bambino verrà nutrito in abbondanza e, allo stesso tempo, puoi nutrire anche noi.

HAI PAURA CHE SIA FATICOLOSO E IMPEGNATIVO?

Le mamme che vogliono donarci il latte non devono aver paura che estrarlo faccia male o che sia una cosa lunga e faticosa. Al contrario: è facile e lo puoi fare quando hai un po' di tempo dopo la poppata del tuo bambino.

SE VUOI DIVENTARE DONATRICE
CHIAMA IL NUMERO 3355407345,
ATTIVO DAL LUNEDÌ AL VENERDÌ
DALLE 10 ALLE 12 E DALLE 14 ALLE 16.
TI SARANNO DATE TUTTE
LE INFORMAZIONI DI CUI HAI BISOGNO.

PER MAGGIORI INFORMAZIONI:

www.nutrici.it - nutrici@mangiagalli.it

NUTRICI È LA BANCA DEL LATTE UMANO DONATO
ATTIVA PRESSO L'UNITÀ OPERATIVA DI NEONATOLOGIA E TERAPIA INTENSIVA
NEONATALE DELLA CLINICA MANGIAGALLI DI MILANO.



BANCA DEL LATTE UMANO DONATO
Clinica Mangiagalli



Fondazione IRCCS Ca' Granda
Ospedale Maggiore Policlinico

Sistema Socio Sanitario



LA BANCA DEL LATTE UMANO DONATO È STATA REALIZZATA
GRAZIE AL CONTRIBUTO DI ESSELUNGA E DEI SUOI CLIENTI.

*Donare
il latte materno
è un gesto
che vale
una vita*



SCARICA LA NINNA NANNA DI NUTRICI
"MAMME DI LATTE" DI GIACOMO CROTT